

CORSO DI FORMAZIONE

Il Caregiver nelle cure palliative

ruolo, bisogni e competenze relazionali

I LIVELLO

**Piazza Mazzini, 10 - Benevento**

Il percorso di formazione

Perché iscriversi a questo corso?

Per fare un regalo "di vita" a noi stessi e a coloro che amiamo e ci amano. Perché ciascuno di noi può divenire la terapia più efficace per lenire il dolore. Perché rispetto e dignità devono esserci fino all'ultimo respiro. Perché possiamo aiutare chi parte e chi rimane a pronunciare e ascoltare le 5 parole suggerite da D. Larson: "Mi perdono, Ti Perdono, Ti chiedo scusa, Ti dico grazie, Ciao".

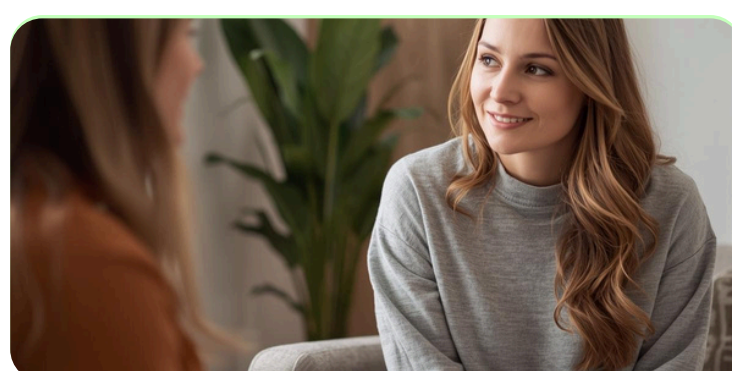
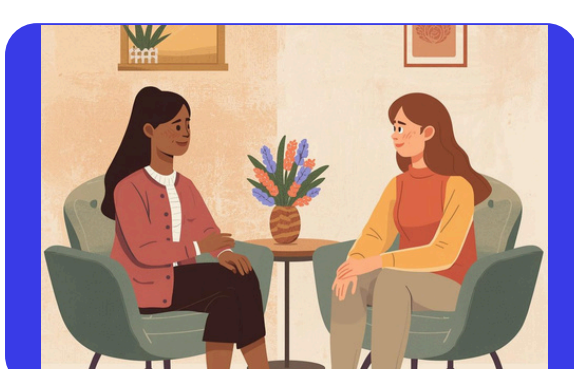
In cosa consiste il Corso?

Focalizza i temi di come essere "palliativi". Di come cioè riuscire a lenire il dolore in noi stessi e nelle persone cui vogliamo offrire aiuto: imparando ad ascoltare, a parlare solo quando serve, ad essere vicini senza essere invasivi, a rispettare profondamente l'altro (e noi stessi), a leggere il dolore di chi ci sta di fronte con empatia ma senza farci travolgere, ad imparare le leggi e gli aiuti del SSN cui oggi è possibile accedere.

A cosa serve?

Ad acquisire competenze per essere Caregiver maggiormente efficaci nella relazione d'aiuto verso le persone affette da malattia grave o nelle fasi finali della vita. Le malattie possono essere inguaribili ma sono sempre "curabili", cioè sempre si può agire per contrastare il dolore fisico e psichico, della persona ammalata, e dei suoi familiari.

PROGRAMMA

7 Lezioni frontali in presenza dalle ore 17:30 alle 19:30
Sede: Piazza Mazzini, 10 - Benevento**13 APRILE - LEZIONE 1****La dimensione del dolore, personale e "dell'altro"****20 APRILE - LEZIONE 2****Il counselling: una "tecnologia sofisticata"****27 APRILE - LEZIONE 3****Ascolto e facilitazione****4 MAGGIO - LEZIONE 4****Il peso delle parole: la speranza****7 MAGGIO - LEZIONE 5****Le fasi di malattia e l'accompagnamento****11 MAGGIO - LEZIONE 6****Il supporto del SSN, dei Servizi, le DAT e la pianificazione delle cure****25 MAGGIO - LEZIONE 7****Progettiamo il futuro: il diritto di chiudere il cerchio**

Docenti

**Raffaele Arigliani**

Medico, pediatra, docente Universitario, opinion leader in Italia nell'ambito del Counselling Sanitario, direttore del periodico Italian Medical News, promotore e fondatore dell'associazione "Agape Palliativa". E' da sempre impegnato in attività sociali e di volontariato, particolarmente nell'ambito del fine vita e dell'approccio integrato alla cura della persona

**Pierangela Mottola**

Presidente della sezione AIL (Associazione Italiana contro le Leucemie, Linfomi e Mieloma) di Benevento OdV, intitolata a "Stefania Mottola". Attiva nel volontariato e nel sostegno alla ricerca scientifica nella provincia di Benevento, Mottola guida l'organizzazione dedita all'assistenza dei pazienti ematologici dal 2023.

Domande frequenti



Qual è lo scopo del corso?

Obiettivo principale della formazione sarà accrescere nei partecipanti le competenze relazionali e di accompagnamento dei malati e dei familiari, per poterli supportare all'interno del viaggio nella malattia, sia che esso proceda verso la guarigione che verso esiti infausti



Quali competenze si acquisiranno?

Si acquisiranno competenze di ascolto e facilitazione. Si approfondiranno le conoscenze sulle dinamiche che accompagnano la diagnosi di malattia grave, il riconoscimento del dolore, le norme sul tema, gli iter burocratici e assistenziali attivabili tramite il SSN, il tutto, la resilienza.



Cosa succede se perdo una sessione programmata della formazione?

I discenti devono frequentare almeno 5 lezioni (80% della durata). Al termine sarà rilasciato un attestato di frequenza, previo superamento di un test di valutazione finale.



Come si svolge e chi può iscriversi a questo corso?

Il Corso si svolge in presenza e si caratterizzerà per un ambiente estremamente sereno ed accogliente, una didattica interattiva, un apprendimento esperienziale. Il corso è aperto a tutti.

Come iscriversi

Il Corso è promosso da AIL Benevento in collaborazione con l'Associazione Agape Palliativa ETS e prevede un contributo volontario minimo di partecipazione alle spese di 30 euro

Per info e iscrizioni:

ail.benevento@ail.it

335 1818585

